



EXISTENCIA DE FRUTA EN FRÍO

RN
RÍO NEGRO

BOLETIN ESTADISTICO

SEPTIEMBRE 2021

Los datos suministrados para el informe de Existencia de Fruta en Frío, muestran la existencia de 154.272 toneladas de fruta en frío al 30/09/2021, un 25% menos que en mes anterior.

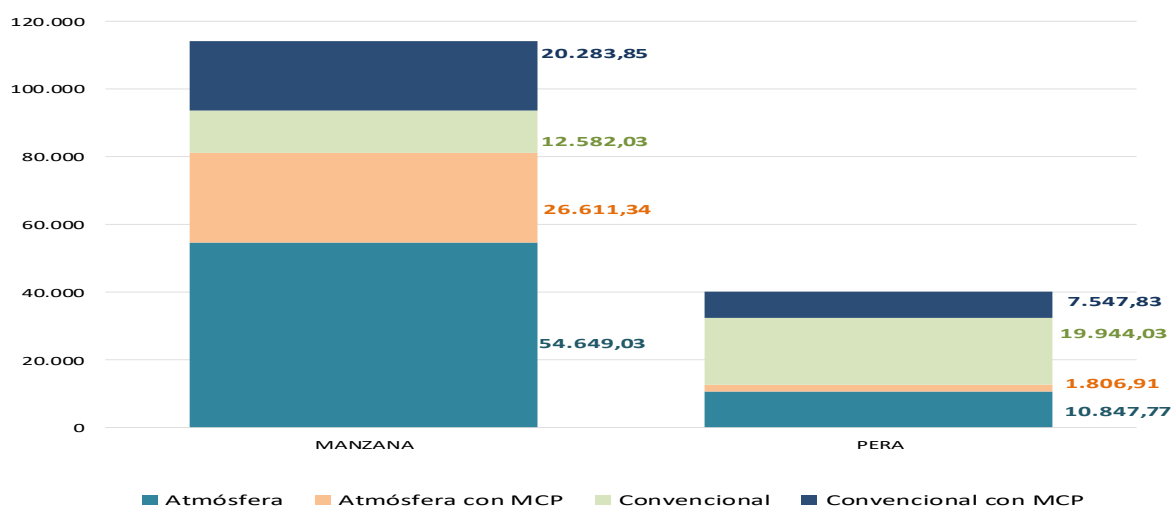
Del total de fruta, el 74% corresponde a manzana y el restante 26% a pera.

“Septiembre de 2021 se presenta en base a las Declaraciones Juradas de 125 Frigoríficos sobre un total de 177 (71%)”

STOCK EN FRÍO SEGUN TIPO DE CONSERVACIÓN Y ESPECIE (en toneladas)

Tipo de Conservación	MANZANA	PERA	Total
Atmósfera	54.649,03	10.847,77	65.496,80
Atmósfera con MCP	26.611,34	1.806,91	28.418,25
Convencional	12.582,03	19.944,03	32.526,05
Convencional con MCP	20.283,85	7.547,83	27.831,68
Total	114.126,24	40.146,54	154.272,78

Existencia en Frío de Manzana y Pera según tipo de conservación (en toneladas)





MANZANAS

EXISTENCIA EN FRÍO POR VARIEDAD Y TIPO DE CONSERVACIÓN
(EN TONELADAS)

VARIEDAD	TIPO DE CONSERVACION				TOTAL	Part. s/ Total
	Atm. Controlada	Atm. Controlada con MCP	Atm. Convencional	Atm. Convencional con MCP		
RED DELICIOUS	46.803,80	18.990,62	8.134,32	16.653,03	90.581,76	79,4%
GRANNY SMITH	4.575,97	3.097,05	2.452,99	3.183,12	13.309,13	11,7%
OTRAS VAR. DE MANZANA	2.639,05	4.473,65	593,60		7.706,31	6,8%
CRIPPS PINK	627,16		1.172,41	259,94	2.059,51	1,8%
GALA			39,10	82,41	121,51	0,1%
ROME BEAUTY		20,00	96,15	5,35	121,49	0,1%
GOLDEN DELICIOUS			37,04	100,00	137,04	0,1%
STARKRIMSON	3,04	30,02	42,43		75,49	0,1%
ROHO 3615			4,00		4,00	0,00%
FUJI/NAGAFU			10,00		10,00	0,01%
Total general	54.649,03	26.611,34	12.582,03	20.283,85	114.126,24	100%



PERAS

EXISTENCIA EN FRÍO POR VARIEDAD Y TIPO DE CONSERVACIÓN
(EN TONELADAS)

VARIEDAD	TIPO DE CONSERVACION				TOTAL	Part. s/ Total
	Atm. Controlada	Atm. Controlada con MCP	Atm. Convencional	Atm. Convencional con MCP		
PACKHAM'S TRIUMPH	10.059,31	1.213,87	15.396,46	5.861,64	32.531,29	81,0%
BEURRE D'ANJOU	788,46	587,28	1.931,81	1.686,19	4.993,74	12,4%
WILLIAMS		5,56	1.439,71		1.445,27	3,6%
RED BARTTLET		0,20	1.072,59		1.072,79	2,7%
RED D'ANJOU			66,03		66,03	0,2%
BEURRE BOSC			34,60		34,60	0,1%
GOLDEN RUSSET BOSC			1,55		1,55	0,00%
ABATE FETEL			1,28		1,28	0,003%
Total general	10.847,77	1.806,91	19.944,03	7.547,83	40.146,54	100%

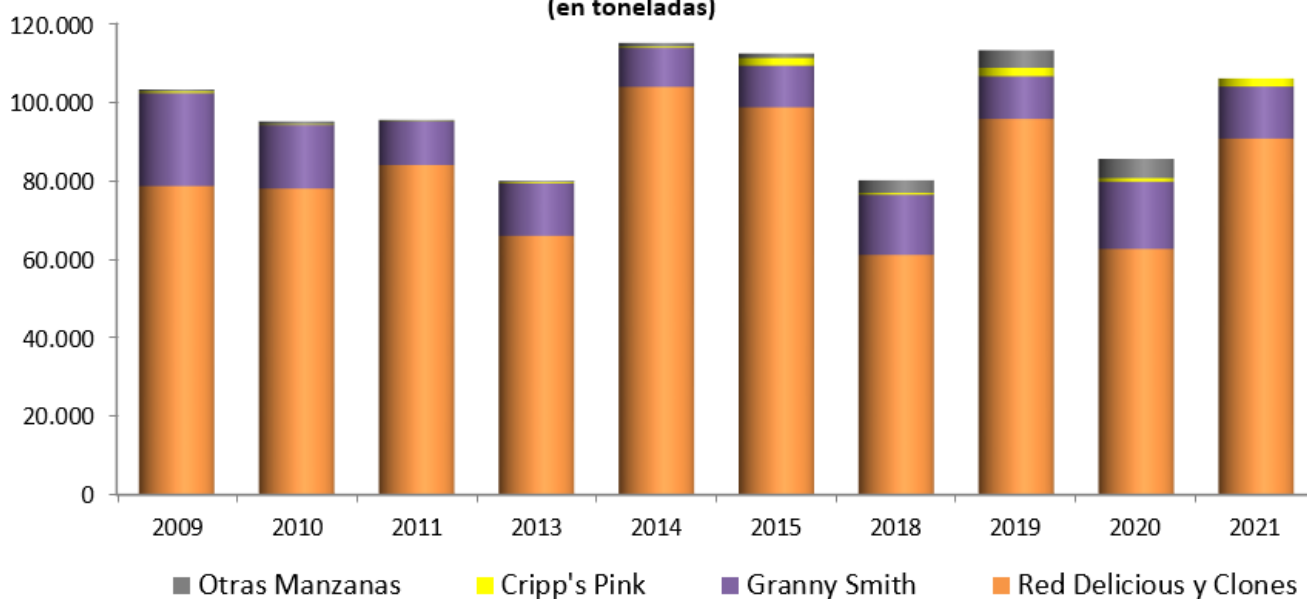


MANZANAS

EXISTENCIA EN FRÍO POR VARIEDAD
(EN TONELADAS)

Grupo Variedad	2009 (84%)*	2010 (83%)*	2011 (84%)*	2012 (77%)*	2013 (85%)*	2015 (72%)*	2018 (90%)*	2019 (82%)*	2020 (77%)*	2021 (71%)*
Red Delicious y Clones	78.574,03	77.952,73	83.952,48	65.929,54	103.822	98.642,73	61.050,22	95.713,51	62.590,16	90.656,95
Granny Smith	23.681,60	16.181,20	11.074,24	13.353,99	9.957,22	10.614,67	15.343,91	10.829,43	17.154,34	13.309,13
Cripp's Pink	390,22	146,81	47,92	313,29	305,52	1.960,90	413,95	2.146,27	856,03	2.059,51
Gala y Clones	129,24	167,13	139,19	187,04	399,42	440,59	13,22	143,13	19,99	121,51
Fuji	182,27	72,27	38,88	60,44	86,31	29,64		17,22	10,92	10,00
Otras Manzanas	72,61	218,39	61,12	39,47	311,94	429,73	3.221,88	4.177,36	4.824,82	7.710,61
Golden Delicious	80,91	133,52	52,54	31,98	30,99	36,35	29,90	74,75	69,70	137,04
Rome Beauty	82,10	186,71	92,80	27,40	115,37	165,01	13,80	68,86	10,68	121,49
Braeburn	43,42	66,37								
Total	103.236,40	95.125,13	95.459,18	79.943,16	115.029	112.319,6	80.086,88	113.170,53	85.536,64	114.126,24

Existencia en Frio de las Principales Variedades de Manzana
Mes de Septiembre
(en toneladas)

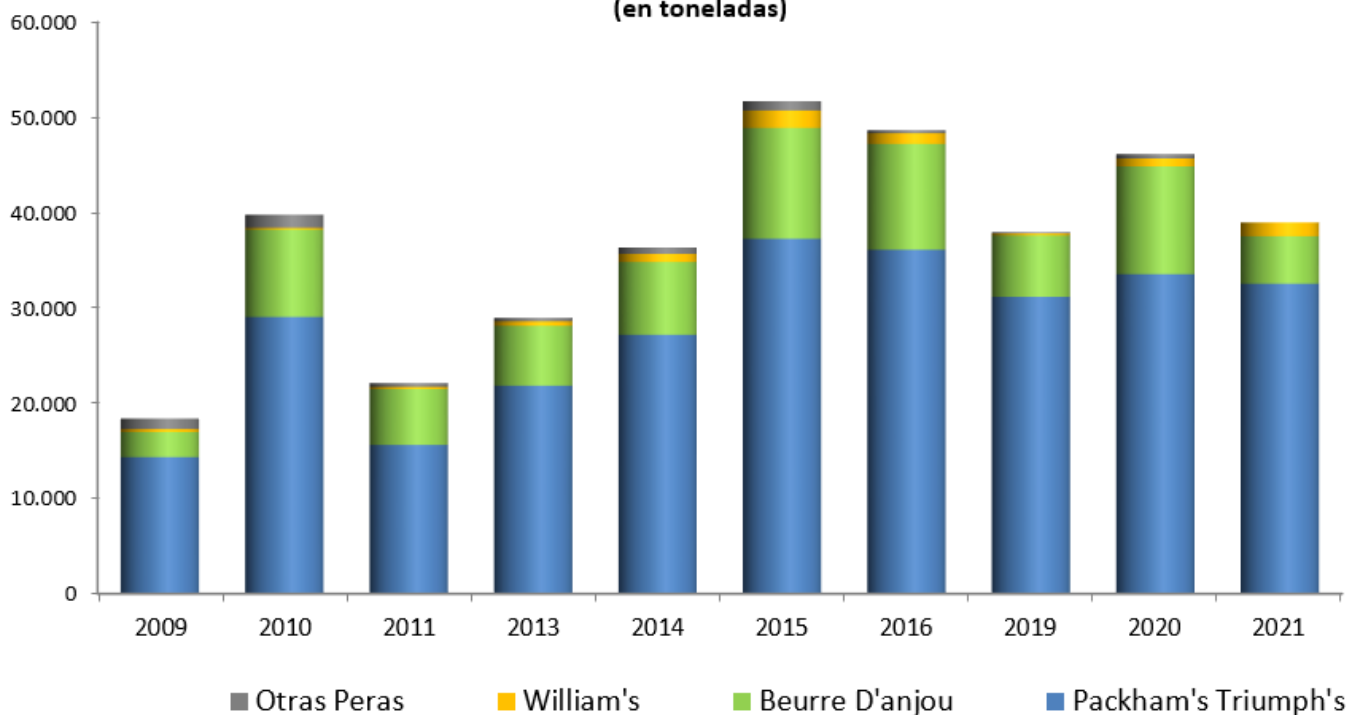




PERAS

EXISTENCIA EN FRÍO POR VARIEDAD
(EN TONELADAS)

Grupo Variedad	2009 (84%)*	2010 (83%)*	2011 (84%)*	2012 (77%)*	2013 (85%)*	2015 (73%)*	2018 (90%)*	2019 (82%)*	2020 (77%)*	2021 (71%)*
Packham's Triumph's	14.341,42	29.042,38	15.613,64	21.819,71	27.181,29	37.263,90	36.114,08	31.166,64	33.535,04	32.531,29
Beurre D'anjou	2.631,66	9.173,85	5.863,04	6.297,89	7.620,54	11.627,24	11.105,85	6.434,05	11.321,28	4.993,74
William's	306,82	187,16	233,21	476,17	875,36	1.826,86	1.111,46	207,90	833,29	1.445,27
Red Beurre D'anjou	886,73	490,81	121,04	121,07	319,06	268,12	81,87	63,63	204,84	66,03
Beurre Bosc	37,73	194,93	107,71	72,11	162,37	339,99	40,09	1,06	29,04	34,60
Winter Bartlett	160,68	327,92	64,78	58,51	158,09	130,84	108,36	8,72	70,78	
Red Bartlet		100,94	34,04	76,14		124,76	32,43		108,04	1.072,79
Abate Fetel	7,37	262,90	65,31	27,77	21,28	32,63	16,70	22,34	17,31	1,28
Otras Peras	5,12	0,98		3,91	4,71	92,91	33,56	35,28	15,91	1,54
Total general	18.377,53	39.781,87	22.102,75	28.953,27	36.342,69	51.707,23	48.644,41	37.939,61	46.135,51	40.146,54

Existencia en Frío de las Principales Variedades de Pera
Mes de Septiembre
(en toneladas)



MANZANAS

EXISTENCIA EN FRÍO POR VARIEDAD SEGÚN CLASIFICACIÓN DE GUARDADO
(EN TONELADAS)

Variedad	EMBALADO	GRANEL - DIRECTO DE CAMPO	GRANEL - PRECLASIFICADO	GRANEL - DESTINO INDUSTRIA	Total general
RED DELICIOUS	5.231,83	83.911,87	1.335,82	102,25	90.581,76
GRANNY SMITH	708,60	12.386,41	205,82	8,30	13.309,13
OTRAS VAR. DE MANZANA	94,91	7.611,39			7.706,31
CRIPPS PINK	1.854,71	204,80			2.059,51
GALA	82,51	17,00	22,00		121,51
ROME BEAUTY	95,40	26,10			121,49
GOLDEN DELICIOUS	2,11	134,94			137,04
STARKRIMSON		75,49			75,49
ROHO 3615	4,00				4,00
FUJI/NAGAFU	10,00				10,00
Total general	8.084,06	104.367,99	1.563,64	110,55	114.126,24



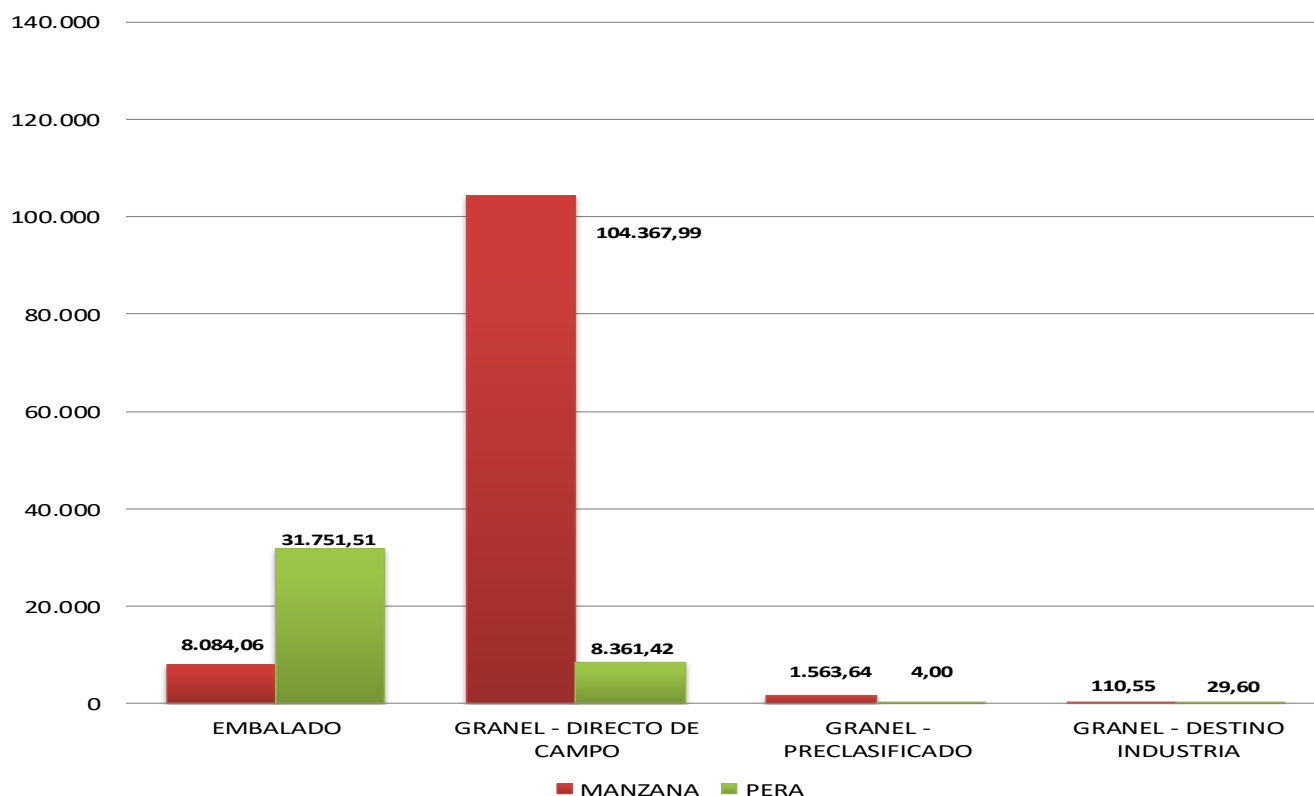
PERAS

EXISTENCIA EN FRÍO POR VARIEDAD SEGÚN CLASIFICACIÓN DE GUARDADO
(EN TONELADAS)

Variedad	EMBALADO	GRANEL - DIRECTO DE CAMPO	GRANEL - PRECLASIFICADO	GRANEL - DESTINO INDUSTRIA	Total
PACKHAM'S TRIUMPH	27.077,68	5.420,00	4,00	29,60	32.531,29
BEURRE D'ANJOU	4.586,49	407,25			4.993,74
WILLIAMS	19,56	1.425,71			1.445,27
RED BARTTLET	0,20	1.072,59			1.072,79
RED D'ANJOU	66,03				66,03
BEURRE BOSCH		34,60			34,60
ABATE FETEL		1,28			1,28
GOLDEN RUSSET BOSCH	1,55				1,55
Total general	31.751,51	8.361,42	4,00	29,60	40.146,54

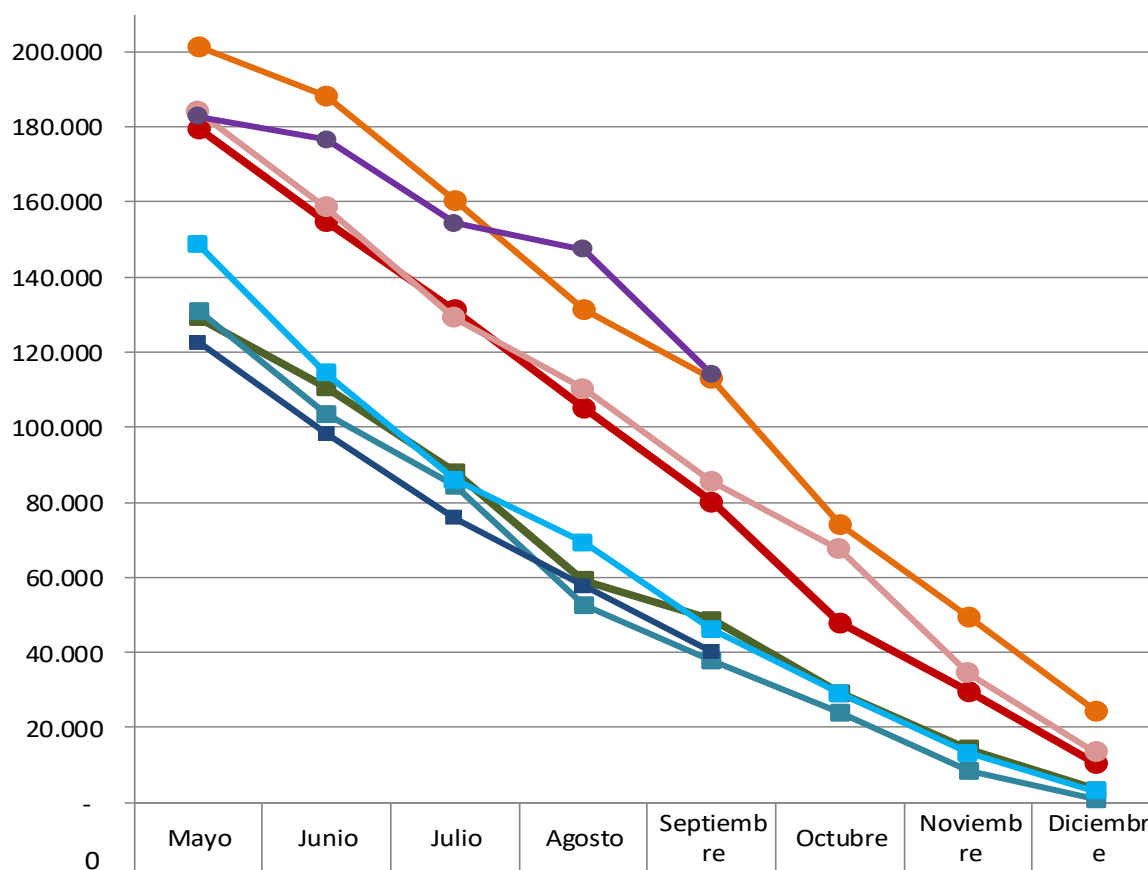


**Manzana y Pera según clasificación de guardado
(en toneladas)**



MANZANAS Y PERAS

EVOLUCIÓN DE LA EXISTENCIA EN FRÍO. AÑO 2018 Y 2021
(EN TONELADAS)



	Mayo	Junio	Julio	Agosto	Septiembre	Octubre	Noviembre	Diciembre
MANZANA '18	179.565	154.758	131.240	105.108	80.087	47.954	29.714	10.287
PERA '18	129.266	110.652	88.070	59.167	48.644	29.216	14.367	3.327
MANZANA '19	201.407	188.152	160.339	131.386	113.171	74.060	49.371	24.514
PERA '19	130.925	103.568	84.337	52.739	37.940	23.790	8.466	818
MANZANA '20	183.909	158.440	129.096	110.214	85.537	67.320	34.410	13.262
PERA '20	148.483	114.408	85.817	69.113	46.136	29.131	13.041	3.082
MANZANA '21	182.792	176.638	154.362	147.251	114.126			
PERA '21	122.481	98.285	75.859	57.691	40.146			



www.rionegro.gov.ar

Secretaría de Fruticultura de Río

Ruta Nacional 22 - Km 1200

Allen - Río Negro

CC Nº: 128 (8328)

Teléfono/Fax: (0298) - 4453532 /4452439

E-Mail: existenciafrio@fruticultura.gov.ar



Fuente: Secretaría de Fruticultura de Río Negro

Procesamiento y análisis de datos: Centro de Información y Estadística.